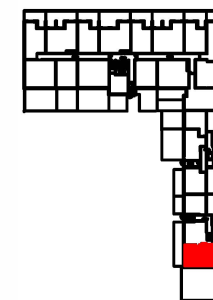


Ogrody Invest Sp. z o.o.
ul. Elektoralna 24 / 60
00-892 Warszawa

Ogrody Włochy
ul. Ks. Juliana Chrościckiego 87
02-414 Warszawa

Inwentaryzacja powykonawcza
Budynku mieszkalnego, wielorodzinnego
z garażem podziemnym



Nr budynku	87	Nr lokalu	1
Kondygnacja	+1		
Pow. użytkowa lokalu wg PN-ISO 9836:1997	64,27m ²		

I.p.	Rodzaj pomieszczenia	Powierzchnia użytkowa
1	Kuchnia	24,26m ²
2	Pokój dzienny	37,07m ²
3	Łazienka	2,94m ²
	Taras	116,77m ²
	Taras	15,86m ²

Inwentaryzacja powykonawcza wykonana jest zgodnie z zasadami określonymi w normie PN-ISO 9836:1997 oraz przepisami Rozporządzenia Ministra Transportu, Budownictwa i Gospodarki Morskiej w sprawie szczegółowego zakresu i formy projektu budowlanego z dnia 25 kwietnia 2012r. zgodnie z art. 57 ust. 1a Prawa budowlanego. Pomiary wykonano z dokładnością $\pm 5\text{mm}$ w świetle tynku, wymiary zaokrąglone zostały do 1cm