

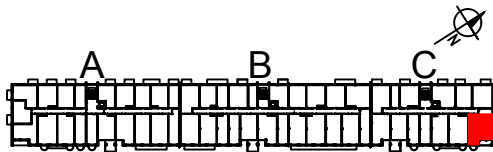
| | | |
|------------|--------|-----------|
| Nr budynku | 2 | Nr lokalu |
| Piętro | parter | 721 |

Powierzchnia użytkowa lokalu wg PN-ISO 9836:1997 71.85m²

Lokal usługowy powstały z podziału lokalu U721, którego pierwotny plan przedstawiono poniżej:



ul. Pola Karolińskie 2



INWENTARYZACJA POWYKONAWCZA
BUDYNEK "C" MIESZKALNO-USŁUGOWY
Z GARAŻEM PODZIEMNYM

ul. Pola Karolińskie 2
02-414 Warszawa