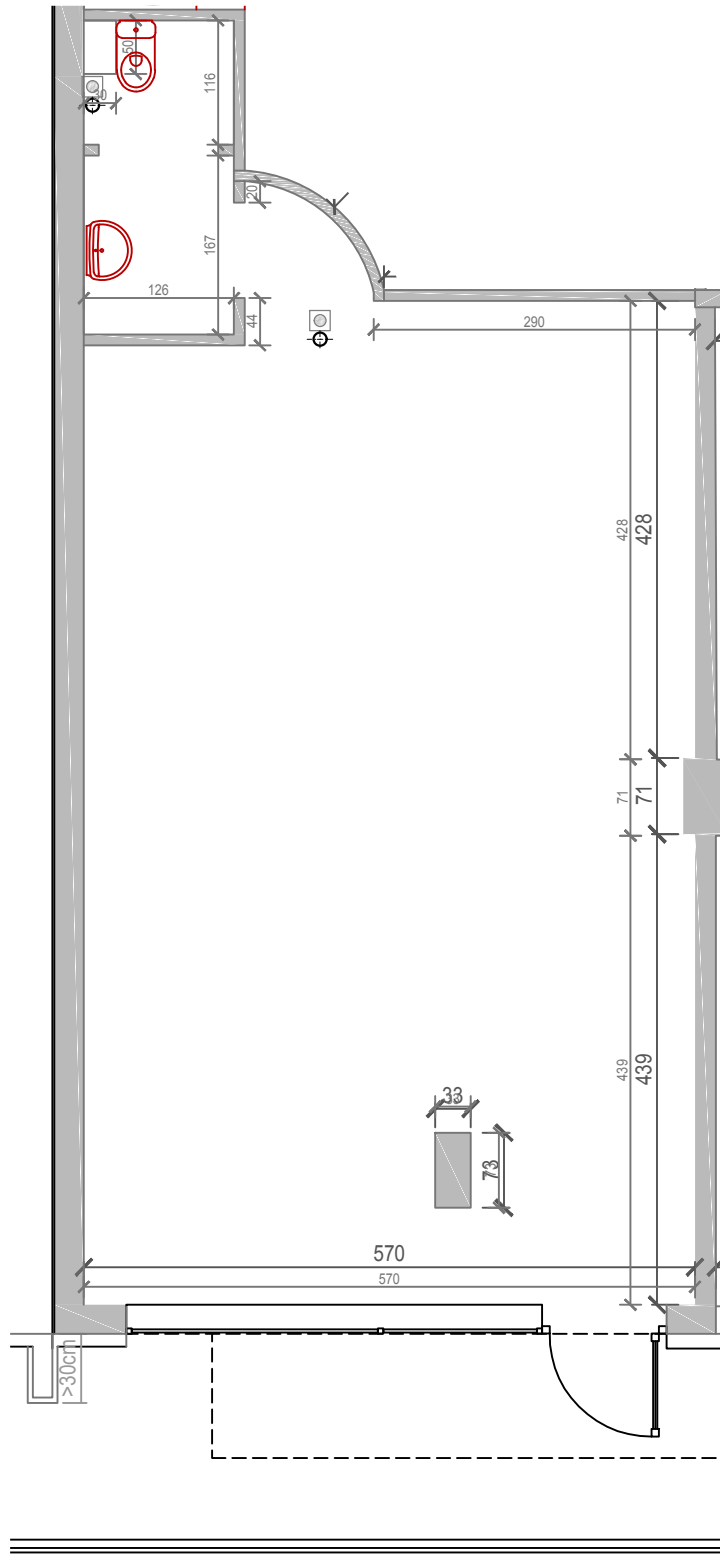


osiedle OGRODY WŁOCHY



Nr budynku	2A	Nr lokalu	<p>INWENTARYZACJA POWYKONAWCZA BUDYNEK "B" MIESZKALNO-USŁUGOWY Z GARAŻEM PODZIEMNYM</p> <p>ul. Pola Karolińskie 2A 02-414 Warszawa</p>
Piętro	parter	U708	
Powierzchnia użytkowa lokalu wg PN-ISO 9836:1997		58.69m ²	
Lokal usługowy powstały z podziału lokalu U708, którego pierwotny plan przedstawiono poniżej:			

Inwentaryzacja powykonawcza wykonana jest zgodnie z zasadami określonymi w normie PN-ISO 9836:1997 oraz z przepisami Rozporządzenia Ministra Transportu i Gospodarki Morskiej w sprawie szczegółowego zakresu i formy projektu budowlanego z dnia 25 kwietnia 2012r. zgodnie z art. 57 ust. 1a Prawa budowlanego. Pomiary wykonano w dokładności do +/- 5mm w świetle tynku, wymiary zaokrąglone zostały do 1 cm.